



NOS LOCATIONS

Rentals / Alquileres

ARRIVÉES & DÉPARTS



SAISON

08/07 AU 02/09

Samedi 15h > Samedi 10h
Dimanche 15h > Dimanche 10h

HORS SAISON

Tous les jours selon horaires d'ouverture

PETITS PRIX

WEEKEND
HORS SAISON

15€/nuit
AVRIL/MAI/JUN/SEP./OCT.
PROMO LONGUE DUREE
2 MOIS MINIMUM
MODELES 2
CHAMBRES

-10%
HORS SAISON
POUR 2 SEMAINES
CONSECUTIVES

-5%
DU 08/07
AU 26/08
POUR 3 SEMAINES
CONSECUTIVES



Without sanitary (sanitary nearby)
Kitchenette equipped with hot water, fridge and gas stove.



Lounge with dining area converts into a bed 115 x 190 cm, kitchen with fridge and electric cooktop
Bathroom (shower, washbasin), separate toilet, heating in lounge.



Lounge with dining area converts into a bed 100 x 230 cm, kitchen with fridge and gas stove, bathroom (shower, washbasin), separate toilet, Heating in the living room.



Lounge with dining area converts into a bed 115 x 180 cm
Kitchen with fridge and gas stove
Bathroom (shower, washbasin), separate toilets, heating is in the living room or in rooms.



Lounge with dining area converts into a bed 115 x 180 cm, equipped with fridge and gas or electric hotplate, bathroom (shower, washbasin), separate toilet, heating is in the living room or in rooms.

BAMBI

2002

16 m² + terrasse 12 m²

4 personnes } 1 voiture



5.50 m x 3 m



135 x 185 2 x 68 x 185

Sans sanitaires.
Cuisinette équipée avec eau chaude, frigo et cuisinière à gaz.

MARTE

2006

20 m² + terrasse couverte 11 m²

5 personnes } 1 voiture



7.20 m x 2.95 m



135 x 190 2 x 70 x 180

Salon avec coin repas transformable en couchage 115 x 190 cm, cuisine équipée avec frigo et cuisinière à plaques électriques, salle de bain (douche, lavabo), wc séparé, chauffage dans le salon.

OPHEA

2001

24 m² + terrasse couverte 11 m²

5 personnes } 1 voiture



7.20 m x 3.60 m



135 x 190 2 x 80 x 190

Salon/coin repas transformable en couchage 100 x 230 cm, cuisine équipée avec frigo et cuisinière à gaz, salle de bain (douche, lavabo), wc séparé, chauffage dans le salon.

SUPER MERCURE

2000 / 2001

26 m² + terrasse couverte 11 m²

5 personnes } 1 voiture



7.30 m x 3.70 m



135 x 190 2 x 80 x 190

Salon avec coin repas transformable en couchage 115 x 180 cm, cuisine équipée avec frigo et cuisinière à gaz, salle de bain (douche, lavabo), wc séparés, chauffage soit dans le salon soit dans les chambres.

MÉDITERRANÉE

2002 à 2006

24 m² + terrasse couverte 5 m²

5 personnes } 1 voiture



7.80 m x 3.80 m



135 x 190 2 x 70 x 180

Salon/coin repas transformable en couchage 115 x 180 cm, cuisine équipée avec frigo et cuisinière à gaz ou électrique, salle de bain (douche, lavabo), wc séparé, chauffage soit dans le salon soit dans les chambres.

Hors juillet et août, locations 2 nuits minimum

Low season, possible rental for 2 nights minimum

| | Période | Tarif 2 nuits | Tarif semaine | Tarif 2 nuits | Tarif semaine | Tarif 2 nuits | Tarif semaine | Tarif 2 nuits | Tarif semaine | Tarif 2 nuits | Tarif semaine |
|--|---------------|---------------|---------------|---------------|---------------|---------------|---------------|---------------|---------------|---------------|---------------|
| Hors juillet et août, locations 2 nuits minimum | 01/04 - 17/06 | - | - | 65 € | 160 € | 65 € | 160 € | 65 € | 160 € | 65 € | 160 € |
| | 17/06 - 01/07 | - | 180 € | 90 € | 230 € | 90 € | 230 € | 90 € | 230 € | 90 € | 230 € |
| | 01/07 - 08/07 | - | 220 € | 110 € | 290 € | 110 € | 290 € | 110 € | 290 € | 110 € | 290 € |
| | 08/07 - 15/07 | - | 350 € | - | 450 € | - | 460 € | - | 460 € | - | 460 € |
| Low season, possible rental for 2 nights minimum | 15/07 - 29/07 | - | 430 € | - | 565 € | - | 575 € | - | 575 € | - | 575 € |
| | 29/07 - 19/08 | - | 500 € | - | 635 € | - | 645 € | - | 645 € | - | 645 € |
| | 19/08 - 26/08 | - | 370 € | - | 460 € | - | 460 € | - | 460 € | - | 460 € |
| | 26/08 - 02/09 | - | 220 € | 110 € | 290 € | 110 € | 290 € | 110 € | 290 € | 110 € | 290 € |
| | 02/09 - 31/10 | - | - | 65 € | 160 € | 65 € | 160 € | 65 € | 160 € | 65 € | 160 € |

Tous les plans et photos sont donnés à titre indicatif et sont non contractuels.



NOS LOCATIONS

Rentals / Alquileres

SUPPLEMENTS PAR JOUR



CHIENS

1,50 € hors saison
2 € en saison



VOITURE

1,50 € hors saison
2,50 € en saison



COFFRE

à la réception
2 € toute l'année

Kit bébé : 20€ / semaine

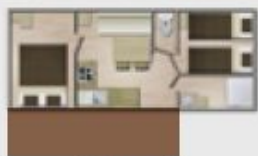
Draps : 10€ / lit / séjour

DUNE

2014

21 m² + terrasse couverte 11 m²

4 personnes } 1 voiture



7.55 m x 3 m



140 x 190 2 x
80 x 190

Salon avec coin repas et chauffage, cuisine équipée, frigo et cuisinière à gaz. Salle de bain (douche, lavabo), wc séparés.

Living with dining area and heating. Equipped kitchen, fridge and gas stove. Bathroom (shower, washbasin), separate toilets.

ATLANTIQUE

2010

24 m² + terrasse couverte 7 m²

5 personnes } 1 voiture



7.60 m x 4 m



135 x 190 2 x
75 x 190

Emplacement lit bébé, salon avec coin repas transformable en couchage 120x175 cm, cuisine équipée avec frigo et cuisinière à gaz, salle de bain (douche, lavabo), wc séparés (sauf pour le modèle «B»). Chauffage dans le salon et les chambres.

Lounge with dining area converts into a bed 120x175 cm, equipped kitchen with fridge and gas stove. Bathroom, separate toilet (except for the «B» model), heating in the lounge and bedrooms. Baby-bed space.

IBIZA

2014 à 2017

28 m² + terrasse couverte 11 m²

5 personnes } 1 voiture



7.55 m x 4 m



140 x 190 2 x
80 x 190

Emplacement lit bébé, salon avec coin repas transformable en couchage 140 x 190 cm, chauffage, cuisine équipée avec frigo-congélateur et cuisinière à gaz. Salle de bain (douche, lavabo), wc séparés. Chauffage dans le salon et les chambres.

Special space for baby-bed. Living room with dining area convertible into bed 140 x 190 cm. Kitchen with fridge-freezer and gas stove, bathroom (shower, washbasin), separate toilets, heating in the living room and in rooms.

ALIZÉ

2013

29 m² + terrasse couverte 11 m²

5 personnes } 1 voiture



8.50 m x 3.85 m



140 x 190 3 x
80 x 190

Cabine lit 80 x 190 cm séparé de la chambre parentale par une porte coulissante, salon avec coin repas. Cuisine équipée avec frigo et congélateur, cuisinière à gaz. Salle de bain, wc séparés. Chauffage salon + chambres.

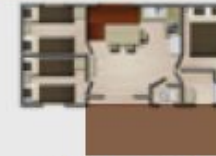
Cabin with bed 80 x 190 cm separated from the master bedroom by a sliding door. Lounge with dining area. Equipped kitchen with fridge and freezer, gas hob. Bathroom, separate toilet. Heating in the lounge and bedrooms.

TEXAS

2002

28 m² + terrasse couverte 11 m²

6/7 personnes } 2 voitures



7.80 m x 3.70 m



135 x 190 4 x
70 x 180

Salon avec coin repas transformable en couchage 115 x 180 cm, cuisine équipée avec frigo et cuisinière à plaques électriques, salle de bain (douche, lavabo), wc séparés, chauffage dans le salon.

Lounge with dining area converts into a bed 115 x 180 cm, kitchen with fridge and electric hotplates, bathroom (shower, washbasin), separate toilets. Heating in the living room.

Toutes nos locations sont non fumeurs.

All our rentals are no smokers.



Maps, pictures are given as an indication. Not contractual.

| | Période | Tarif 2 nuits | Tarif semaine | Tarif 2 nuits | Tarif semaine | Tarif 2 nuits | Tarif semaine | Tarif 2 nuits | Tarif semaine | Tarif 2 nuits | Tarif semaine |
|--|---------------|---------------|---------------|---------------|---------------|---------------|---------------|---------------|---------------|---------------|---------------|
| Toutes nos locations sont non fumeurs. | 01/04 - 17/06 | 65 € | 160 € | 65 € | 160 € | 70 € | 170 € | 70 € | 180 € | 75 € | 190 € |
| | 17/06 - 01/07 | 95 € | 250 € | 100 € | 270 € | 100 € | 280 € | 120 € | 310 € | 120 € | 310 € |
| All our rentals are no smokers. | 01/07 - 08/07 | 120 € | 300 € | 120 € | 320 € | 135 € | 340 € | 140 € | 350 € | 150 € | 360 € |
| | 08/07 - 15/07 | - | 470 € | - | 495 € | - | 520 € | - | 540 € | - | 550 € |
| | 15/07 - 29/07 | - | 585 € | - | 605 € | - | 625 € | - | 645 € | - | 670 € |
| | 29/07 - 19/08 | - | 655 € | - | 675 € | - | 710 € | - | 720 € | - | 750 € |
| | 19/08 - 26/08 | - | 470 € | - | 495 € | - | 520 € | - | 540 € | - | 550 € |
| | 26/08 - 02/09 | 120 € | 300 € | 120 € | 320 € | 135 € | 330 € | 140 € | 350 € | 150 € | 360 € |
| | 02/09 - 31/10 | 65 € | 160 € | 65 € | 160 € | 70 € | 170 € | 70 € | 180 € | 75 € | 190 € |



NOS LOCATIONS

Rentals / Alquileres

INFOS PRATIQUES

Nos parcelles d'environ 100 m² sont délimitées par des haies végétales avec ombrage variable. Une place de parking est comprise dans le tarif. Un 2^{ème} véhicule peut s'y ajouter sur demande avant l'arrivée, et avec confirmation du camping. Le parking extérieur est interdit aux véhicules des clients en séjour. Le prix comprend l'eau, le gaz, l'électricité 220V/10A, la taxe de séjour. Le nettoyage final est à effectuer par vos soins.



Our pitches of approximately 100m² are delimited by vegetable hedges with variable shade. One parking place is included in the price. A second car can be added sometimes only on previous authorization. The outside parking is prohibited for our customers in stay during the day. The price includes water, gas, electricity 220 V/10A and the tourist tax. The final cleaning is up to you.

INVENTAIRE DÉTAILLÉ SUR
WWW.CAMPING-MOISAN.COM

| OCEAN | BERMUDES | CHALET MOREA | CHALET TRADITION | NOUVEAU IBIZA ADAPT |
|---|--|--|--|---|
| 2006 28 m ² + terrasse couverte 11 m ² | 2016 31 m ² + terrasse couverte 11 m ² | 2011 24 m ² + terrasse couverte 11 m ² | 2011 30 m ² + terrasse couverte 7 m ² | 2017 31 m ² + terrasse couverte 13 m ² |
| 2 personnes 6/7 1 voiture 2 | 2 personnes 6 1 voiture 2 | 2 personnes 5 1 voiture 1 | 2 personnes 5 1 voiture 1 | 2 personnes 5 1 voiture 1 |
| | | | | |
| | | | | |
| 7.80 m x 3.70 m | 8.45 m x 4 m | 7.45 m x 5.10 m | 6.40 m x 5.75 m | 8.45 m x 4 m |
| <p>135 x 185 4 x 70 x 180</p> <p>Salon avec coin repas transformable en couchage 115 x 190 cm, cuisine équipée avec frigo et cuisinière à plaques électriques, salle de bain (douche, lavabo), wc séparés, chauffage dans le salon et les chambres.</p> | <p>140 x 190 4 x 80 x 190</p> <p>Salon avec coin repas, cuisine équipée avec frigo/congélateur, cuisinière à gaz, salle de bain (douche, lavabo), wc séparés. Chauffage dans le salon et les chambres.</p> | <p>140 x 190 3 x 80 x 190</p> <p>Coin repas avec banquette et/ou chaises, cuisine équipée avec frigo et cuisinière à gaz, salle de bain (douche et lavabo), wc séparés. Chauffage dans le salon et la chambre parentale.</p> | <p>135 x 190 2 x 75 x 185</p> <p>Salon avec canapé lit de 130x175 cm et salle à manger avec table et chaises, cuisine équipée avec frigo/congélateur et cuisinière à plaques électriques. Salle de bain, wc séparés, chauffage salon + chambres, chalet bois avec isolation renforcée.</p> | <p>140 x 190 2 x 80 x 190</p> <p>Salon avec canapé lit de 140 x 190 cm, table et chaises, cuisine équipée avec frigo/congélateur et cuisinière à gaz. Grande salle de bain avec wc, chauffage salon + chambres. Grand modèle adapté aux personnes à mobilité réduite (PMR).</p> |
| <p>Lounge with dining area converts into a bed 115 x 190 cm, kitchen with fridge and cooker electric hotplates. Bathroom (shower, washbasin), separate toilets. Heating in the lounge and bedrooms.</p> | <p>Living room with dining area. Kitchen with fridge/freezer, gas cooktop. Bathroom (shower, washbasin), separate toilets. Heating in the lounge and bedrooms.</p> | <p>Dining area with sofa and / or chairs. Kitchen with fridge and gas stove. Bathroom (shower, washbasin), separate toilets. Heating in the lounge and master bedroom.</p> | <p>Living room with sofa bed 130x175 cm and dining area with table and chairs. Kitchen with fridge/freezer and electric hotplates. Bathroom, separate toilets. Heating in the lounge and bedrooms, wooden chalet with reinforced insulation.</p> | <p>Living room with dining area convertible into bed 140 x 190 cm. Kitchen with fridge/freezer and gas stove, bathroom (shower, washbasin, toilets). Heating in living-room and rooms. Model suitable for disabled people.</p> |

| | Période | OCEAN | | BERMUDES | | CHALET MOREA | | CHALET TRADITION | | IBIZA ADAPT | |
|--|---------------|---------------|---------------|---------------|---------------|---------------|---------------|------------------|---------------|---------------|---------------|
| | | Tarif 2 nuits | Tarif semaine | Tarif 2 nuits | Tarif semaine | Tarif 2 nuits | Tarif semaine | Tarif 2 nuits | Tarif semaine | Tarif 2 nuits | Tarif semaine |
| En saison : Arrivées : 15h - 20h Départs : 8h - 10h | 01/04 - 17/06 | 80 € | 200 € | 90 € | 230 € | 70 € | 180 € | 95 € | 230 € | 80 € | 200 € |
| | 17/06 - 01/07 | 125 € | 330 € | 130 € | 350 € | 105 € | 290 € | 130 € | 350 € | 120 € | 320 € |
| | 01/07 - 08/07 | 150 € | 380 € | 160 € | 400 € | 135 € | 340 € | 160 € | 400 € | 150 € | 370 € |
| | 08/07 - 15/07 | - | 570 € | - | 590 € | - | 520 € | - | 590 € | - | 560 € |
| Hors saison: selon les horaires d'ouverture | 15/07 - 29/07 | - | 700 € | - | 720 € | - | 620 € | - | 735 € | - | 690 € |
| | 29/07 - 19/08 | - | 795 € | - | 820 € | - | 695 € | - | 825 € | - | 785 € |
| | 19/08 - 26/08 | - | 570 € | - | 590 € | - | 520 € | - | 590 € | - | 560 € |
| | 26/08 - 02/09 | 150 € | 380 € | 160 € | 400 € | 135 € | 340 € | 160 € | 400 € | 150 € | 370 € |
| | 02/09 - 31/10 | 80 € | 200 € | 90 € | 230 € | 70 € | 180 € | 95 € | 230 € | 80 € | 200 € |

Planos y fotos estan indicativos. No segun contrato.